

恒友助け合い基金事業

「精神障がい・発達障がい自助会支援事業
2015年度活動報告」

2016年3月18日
雇もれびの会



自助会

- ひきこもり
- 精神障がい・発達障がい
- ひきこもりが長期化すると社会参加（復帰）がより困難に。
- 自助会
- 助け合い、勇気付けの場

自助会の役割



ひきこもり

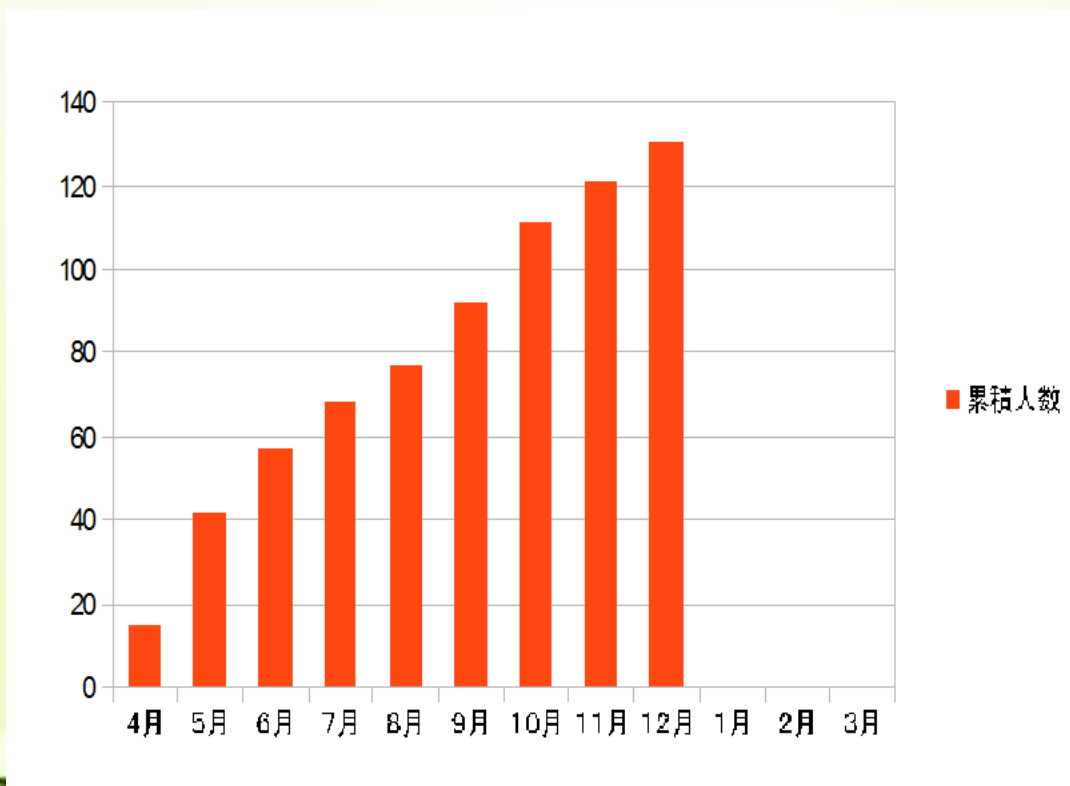
- ひきこもりから一歩外へ
- 就労支援
- 就労定着支援
- 自助会

自助会による勇気づけ 重要性



ひきこもり居場所支援

- 毎週金曜日 午後
- サンサロサロン
- のべ130人超の参加



ひきこもり外出支援

- 7回開催で47名参加
- 低空飛行netとのコラボ企画
- 「仲間ができる」という声



ひきこもり外出支援「よせがき」

いつ来ても、風光明媚で
この街はトレビアンです
景美はまた来たいな
トレビアンでした。

景美での植物の絵画や
小物は、なかなか面白い
です。カーネーションの絵画の
絵は見ていておもしろい。
金銭、又はこれに救済してもら

美術館も北欧カフェも
落ち着いた雰囲気良かったです

知らぬ所の景色を色々と
見て元気になりました。
特に植物や自然にふれられて
リフレッシュできました。

2015.9.18

美術館・金山まちあるき
低空歩行

新あるき：景美は素晴らしい
金山のまち歩き、新しいお店や街並み
を堪能することができました。
北欧カフェも素敵です。

植物にふれながら色んな
作品も見ることができ
ました。金山の街も
久しぶりに回ることが
できました。

景美美術館
植物画、これを見てきました
漢方の自然療法に興味あり
です。非常に面白かったです。



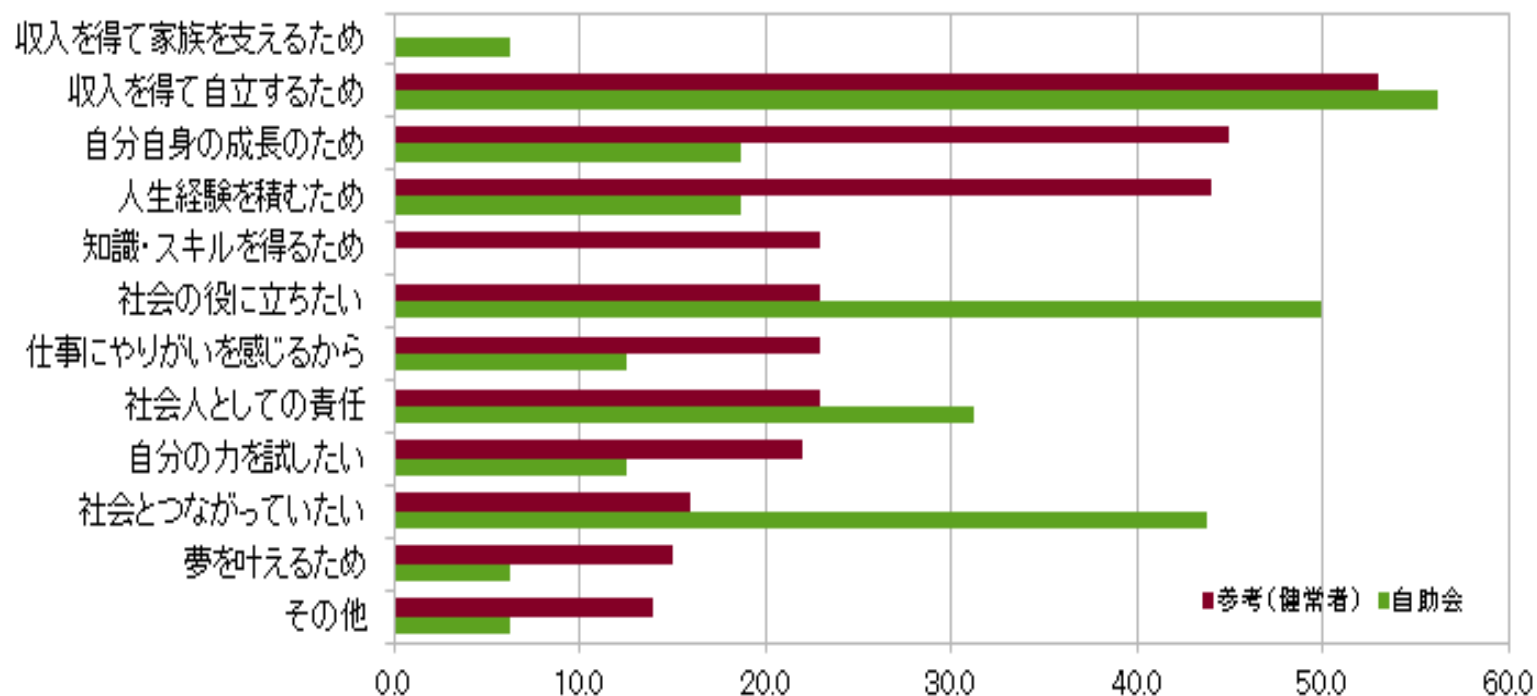
ひきこもり外出支援「よせがき」の詳細(1月分)

- ひとりでは行かない所も回れてよかったです。
- 一人ではなかなか行く気が出ないのでこういう機会があってよかったです。これからどう生きるべきか方向性が少しでも見えてくれば・・・と思っているところです。
- 途中で調子を崩しましたが何とか無事にたどりつけました。
- なかなか外出できなかったけど久しぶりに他の人と少し話をしたり、知らない場所へ行ったりできました。



ひきこもりから就労へ・就労意識調査

働く意識調査(低空飛行netと雇われびの会 調べ2015)



語る会・チラシ

雇もれびの会 平成27年度活動計画

なりわいサークル
平日 18時～20時
※低空飛行との
コラボ企画

語る会
毎月第2土曜日
14時～16時
名古屋市東区
生涯学習センター

gooddo
ネット寄付サイト
への参加

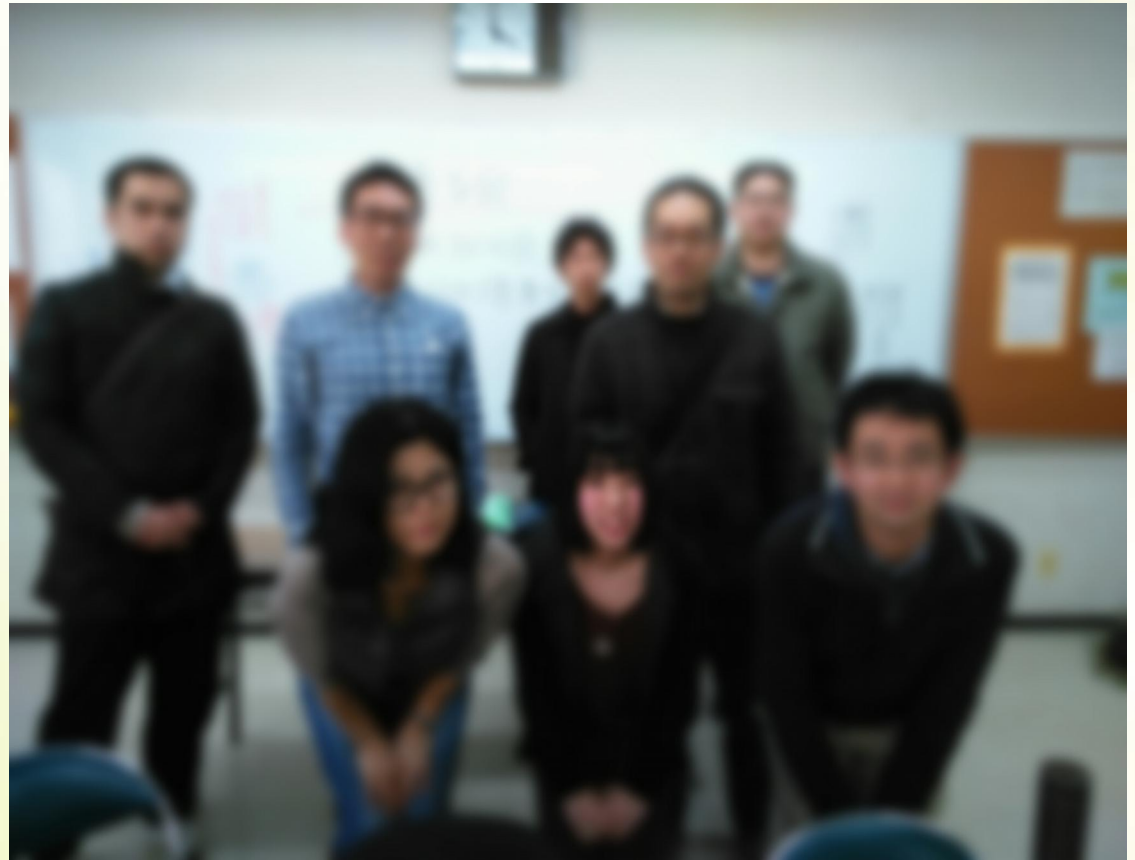
金曜たまりばカフェ
金曜日 13時半～17時
※オレンジの会の
梅田さんとの協働

**名古屋休日
コンシェルジュ (Qコン)**
引きこもり外出支援
当事者参加費：400円
(※補助によって
100円で参加できます)
外出を
楽しめます。

平成27年度活動

- 【モリコロ基金】
語る会・なりわいサークル
金曜たまりばカフェ
- 【あいちこーぷ基金】
名古屋休日コンシェルジュ企画
- 【恒友助け合い基金】
上記企画への参加費補助

一連絡先—
komorebi_no_kai@yahoo.co.jp
Yahoo ブログやっています。
「雇もれび」で検索願います。



マガジン発行継続(21-24号)



イベント参加(スピーカーズ・ビューロ他)

Amore e cibo e comprensione, non farmaci.
愛する食理解し合う薬ではなく

OPEN 裏面に貼って切り離すとクリアファイルとしてご利用いただけます。

スピーカーズ・ビューローとは、精神疾患を経験した当事者の体験談を通じ、精神障害に関する正しい知識や態度を地域社会に伝えていく活動です。

じぶんの知らない誰かの「ふつう」を聞く・知る・考える。

スピーカーズ・ビューロー

SPEAKERS Bureau

聞いてみよう 体験者の声 考えよう 共に生きる社会

あなたは精神障がいに対して、どんなイメージをお持ちですか？
体験者の声を聞き、パネリストの方々と共に精神障がいについて、共生社会について、一緒に考えてみませんか？

無料 なたでも参加できます

●タイムスケジュール
13:00 開会挨拶
13:10 当事者発表① パネルディスカッション
14:15 休憩
14:30 当事者発表② パネルディスカッション
15:45 閉会挨拶

●参加パネリスト
滝野有 井上淳之典
うすその晋介 大塚清心
加藤徳徳 久保博理
作野美 園田正美
西原由樹 洲野真広

とき **10月24日(土) 13:00~16:00**
ところ **西区役所 2階講堂**
(名古屋市西区花の木二丁目18番1号)

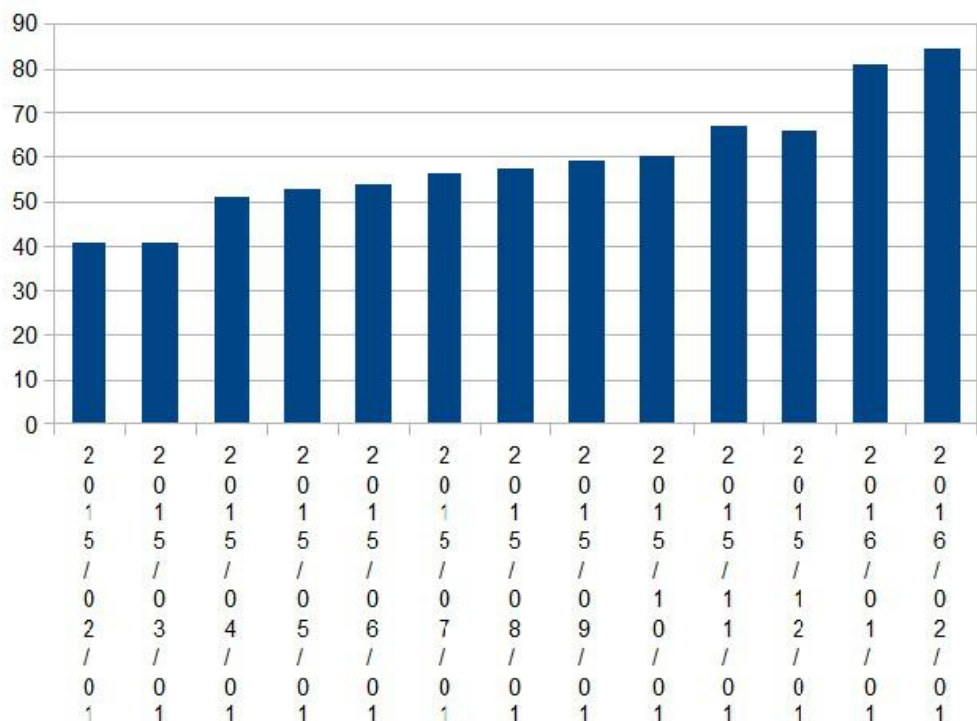
定員 **200名**
※お申し込み方法は裏面へ
※当日参加も可能です

主催・問合せ / 一般社団法人しん 夢叶 共催 / 西区自立支援連絡協議会 後援 / 愛知県 名古屋市 西保健所
※本企画はモリコロ基金の助成金を使用しています

Tokyo SOTERIA salute mentale info@soteria.jp +81(0)5879-5312
Nagoya MOTHERS prevenzione e riabilitazione info@mothers-planet.com +81(52)583-6111

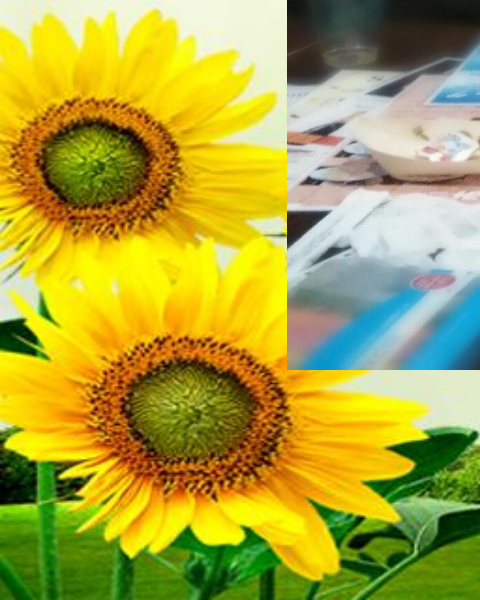
Ascoltando le voci dall'Italia 2016

フェイスブックページの「いいね」増加



■ Lifetime Total Likes Lifetime: The total number of people who have liked your Page. (Unique Users)

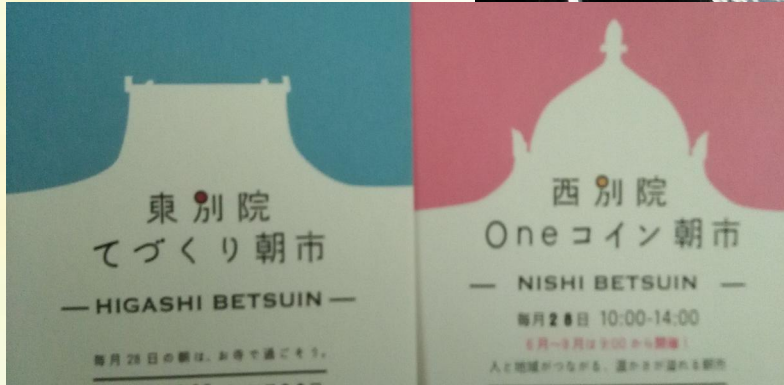
お礼(クリスマス会の差し入れありがとうございます)



雇もれびアート(染め・ちぎり絵)



西別院Oneコイン朝市(マガジン配布)



速報・その他

- ・ 中日新聞社の取材がありました。
- ・ 4月に雇われびワークショップサークル開催。
- ・ 精神科看護師さんの講演決定。
- ・ コープあいち福祉助成に「多地域自助会等支援事業」で申請。
- ・ 住友理工の学生小論文アワードへ応募。



モリコロ基金のプレゼンテーション審査

会議室	9:00~17:00	あいちモリコロ基金運営委員会・公
室5	9:00~17:00	あいちモリコロ基金運営委員会・公
室6	9:00~17:00	あいちモリコロ基金運営委員会・公

おまけの川柳



追句

3月14日.
あ、けなく.

職場にて.

2月14日
そあそわし.

職場にて.

まとめ

- 居場所支援

＞のべ150人超の参加

- 外出支援

＞仲間ができて良かった

- 働く意識調査

＞社会ととながってほしい

- 語る会



成果

- 自助会文化の定着を進める。
- 励ましあう場を作る。
- 楽しみも共有して元気づける。
- 他団体との連携を深める。



今後とも

自助会資金運営は、
補助金助成金頼りです。
今後ともご支援、よろしくお願ひします。

• ありがとうございます。

